

# CADCity 電設

「CADCity電設」は、建築電気設備設計・施工図作成用CADです。  
手書き感覚でお使いいただける電気設備専用機能はもちろん、  
CADをコアに情報のやりとりを円滑に推進するための機能や品揃え、ご提案で  
お客様の業務の効率化をサポートします。

**作図・編集機能、  
標準データ互換だけでは終わらせない！  
図面情報をコアに  
周辺業務の再構築を提案します！**

## 活用

他のアプリケーションも有効活用。  
CADCity上への貼付機能  
(テキスト・ビットマップ・メタファイル)  
および他のアプリケーションへの  
転送機能で  
業務効率アップ！

## 確認

最新図面のチェックに便利な  
カタログ出力機能。  
個人の図面管理はもちろん、  
現場と本社間なら  
データ容量の少ない  
カタログ出力で  
チェック機能が充実！

## 集計

シンボル・配線を集計し、  
「Access変換」。  
データを見積・材料手配に  
利用できます。

## 互換

「DWG」「DXF」  
「JWW」「SXF」などの  
データ互換機能を標準装備。  
他CADデータの  
有効活用が可能です。

## 効率

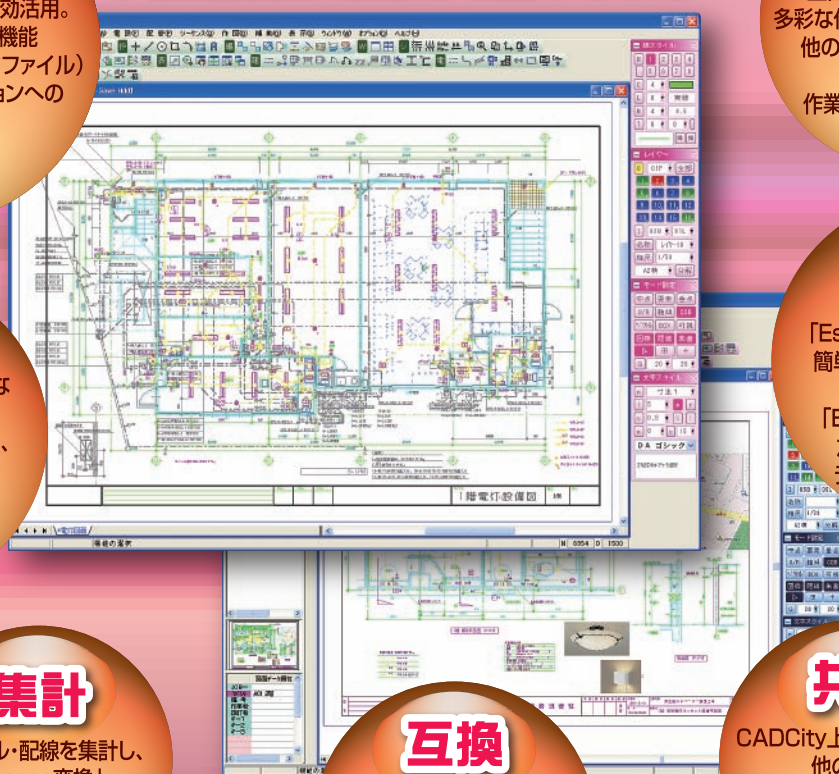
豊富なプログラミングや  
多彩な作図・編集機能に加えて、  
他のアプリケーションとの  
連動により、  
作業効率を大幅にアップ！

## 連動

見積作成ソフト  
「EstimaCity電設」と連動し、  
簡単な操作で見積書を作成。  
さらに！  
「EstimaCity原価管理」を  
加えれば、流れに沿った  
データ活用が可能です。

## 共有

CADCity上の図面データや  
他の情報と  
Webサイトをリンク。  
他部門との  
情報共有が可能です。



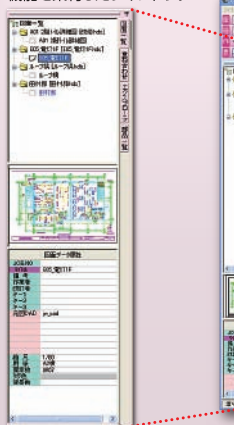
タナックシステム株式会社

<http://www.tanaksys.com>

## 標準機能

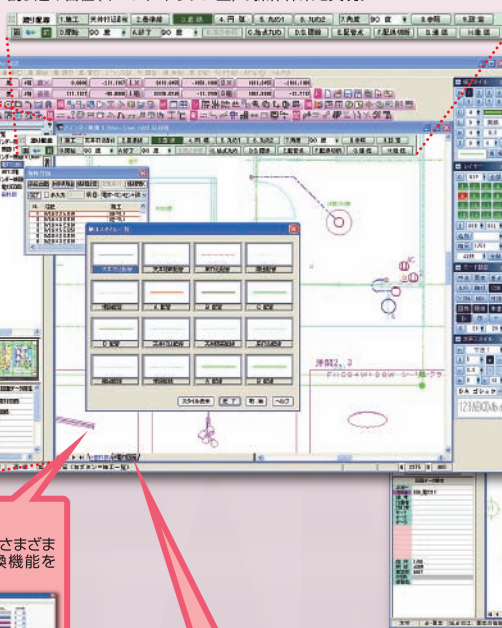
### ツールビュー

ツールビューは、「図面一覧機能」「重ね合わせ機能」「エクスプローラ機能」「部品一覧機能」と便利な機能を集約したウィンドウ。



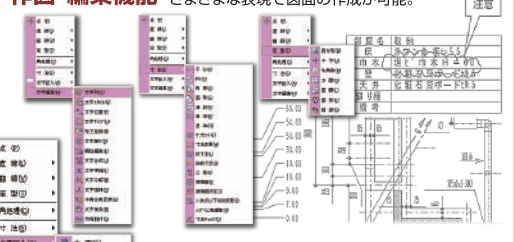
### CSB

従来のコマンド体系で使用されていた一定の手順や分岐型の操作を脱却し、割り込み自在(イベント・ドリブン型)の操作体系を実現。



### 作図・編集機能

さまざまな表現で図面の作成が可能。



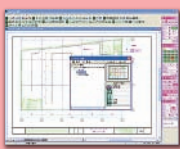
### CADデータ互換

「DWG」「DXF」「JWW」「SXF」などさまざまなデータ互換機能を標準装備。



### バインダー

複数の図面をひとまとめにして管理するバインダー機能。関連図面やユニット単位の設定図面をまとめてバインディング。



### 出図

出図機能では、ユーザー定義色、出力時の色彩設定拡張の他、PDF/TIFF出力機能を追加しました。また、図面を複数選択して一度に出力する「連続出力」機能も標準装備。



### 右パネル

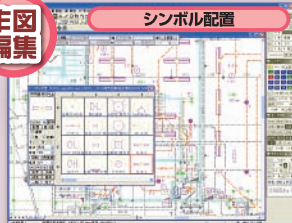
各種情報を一目で確認、割り込み機能などを補助。



## 電設専用機能

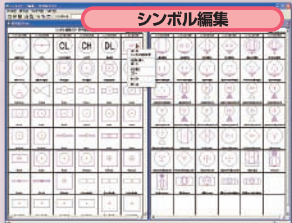
さまざまなデータ入力機能から高機能なシンボル配置や多彩な編集機能、計算・集計機能まで、電気設備設計に必要なベーシックCAD機能を完璧に網羅しました。

### 作図編集



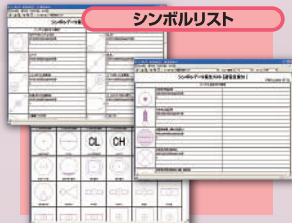
シンボル配置のダイアログボックスには、あらゆる機能が装備されており、多彩な呼出・配置方法は「CADCity電設」の自慢の機能の一つです。(社)日本電設工業協会仕様、JIS標準のシンボルを標準装備。

### シンボル編集



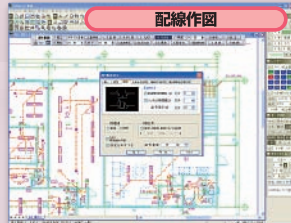
個人用、得意先別にオリジナルシンボルファイルを簡単に作成することができます。数人で図面の作成の際、この機能を利用すれば、個々のレベル差がない統一された図面が作成できます。

### シンボリスト



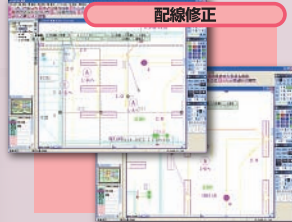
オリジナルシンボルファイルはもちろん、標準提供のシンボリストを表示・出力します。形状、名称の他、高さ表示、属性の表示などを加えた、3種類の表示・出力が可能です。

### 配線作図



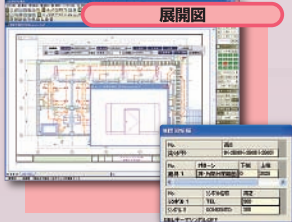
「渡り配線」「連続配線」「省略配線」の他、「レースウェイ」も用意しました。角度の組合せ、自動隠線機能、配管点にも対応。さらに作図時の配線交差部を切断する機能も装備しています。

### 配線修正



配線修正は「配線の指定による修正」と「シンボルの指定による修正」の2種類を目的別に選択可能。「シンボルの指定による修正」ではシンボルとつながる配線・配管をパラメトリックに移動します。

### 展開図



展開図用シンボルと展開建具コマンドで保存した建具データを利用し、平面図から展開図を半自動作図。円弧壁の展開方法にも対応し、展開図を作成していた手間を大きく省きます。

### 付加機能



配線や配管、器具など簡単に集計できます。他のCADから取り込んだ図面も属性を付加、Accessへ集計情報を出力することが出来ます。

### 簡易集計



「EstimaCity電設」「究極のHIROI」など、実務に沿ったラインナップをご用意しました。各アプリケーションの連動により、周辺業務の効率化を強力にサポートします。

開発元・販売元

販売会社

**TANAK タナックスシステム株式会社**

本社営業所 〒180-0006 東京都武蔵野市中町 2-5-1 桜井ビル 2F  
TEL : 0422-55-3889 FAX : 0422-55-5463